

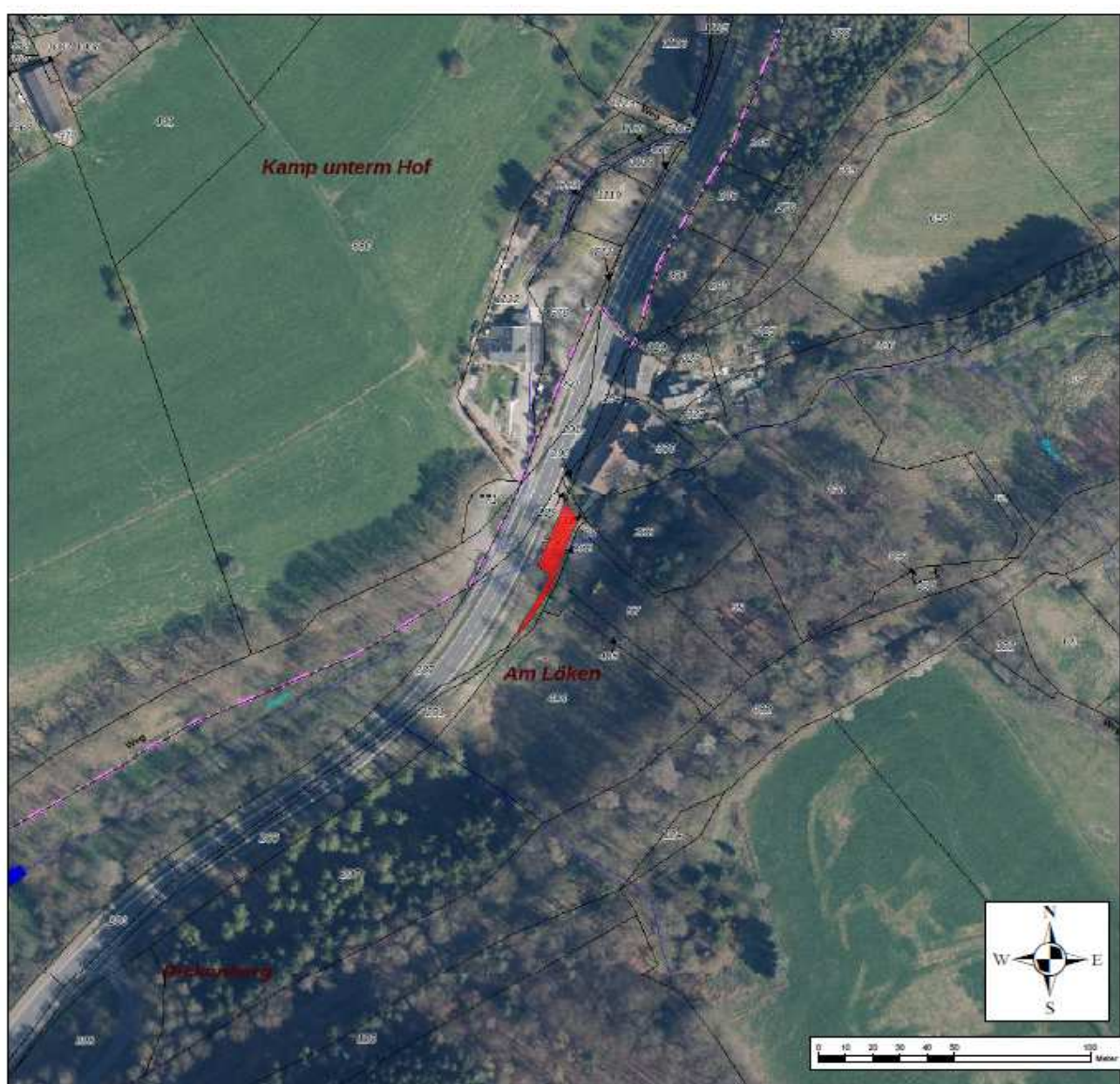


WUPPERVERBAND

für Wasser, Mensch und Umwelt

# GRUNDSTÜCKSEXPOSÉ

Der Wupperverband verkauft Freiflächen, bestehend aus einem Flurstück in Radevormwald, Region „Heidersteg“.





---

**INHALTSVERZEICHNIS - EXPOSÉ NR. 03 / 2020**

<b>1</b>	<b><i>Bezeichnung und Lage</i></b> .....	<b>2</b>
<b>2</b>	<b><i>Katasterinformationen</i></b> .....	<b>3</b>
<b>3</b>	<b><i>Nutzungsart und Größe</i></b> .....	<b>4</b>
<b>4</b>	<b><i>Erschließungssituation</i></b> .....	<b>4</b>
<b>5</b>	<b><i>Standort</i></b> .....	<b>4</b>
<b>6</b>	<b><i>Privatrechtliche Situation</i></b> .....	<b>4</b>
<b>7</b>	<b><i>Öffentlich-rechtliche Situation</i></b> .....	<b>5</b>
<b>8</b>	<b><i>Kaufpreis</i></b> .....	<b>5</b>
<b>9</b>	<b><i>Nebenkosten</i></b> .....	<b>5</b>
<b>10</b>	<b><i>Angebote / Ansprechpartner / Allgemeines</i></b> .....	<b>5</b>

Exposé Nr. 03 / 2020

Verkäufer ist der Wupperverband (Körperschaft des öffentlichen Rechts), vertreten durch den Bereich PV5 / Liegenschaftsmanagement, Untere Lichtenplatzer Straße 100, 42289 Wuppertal.

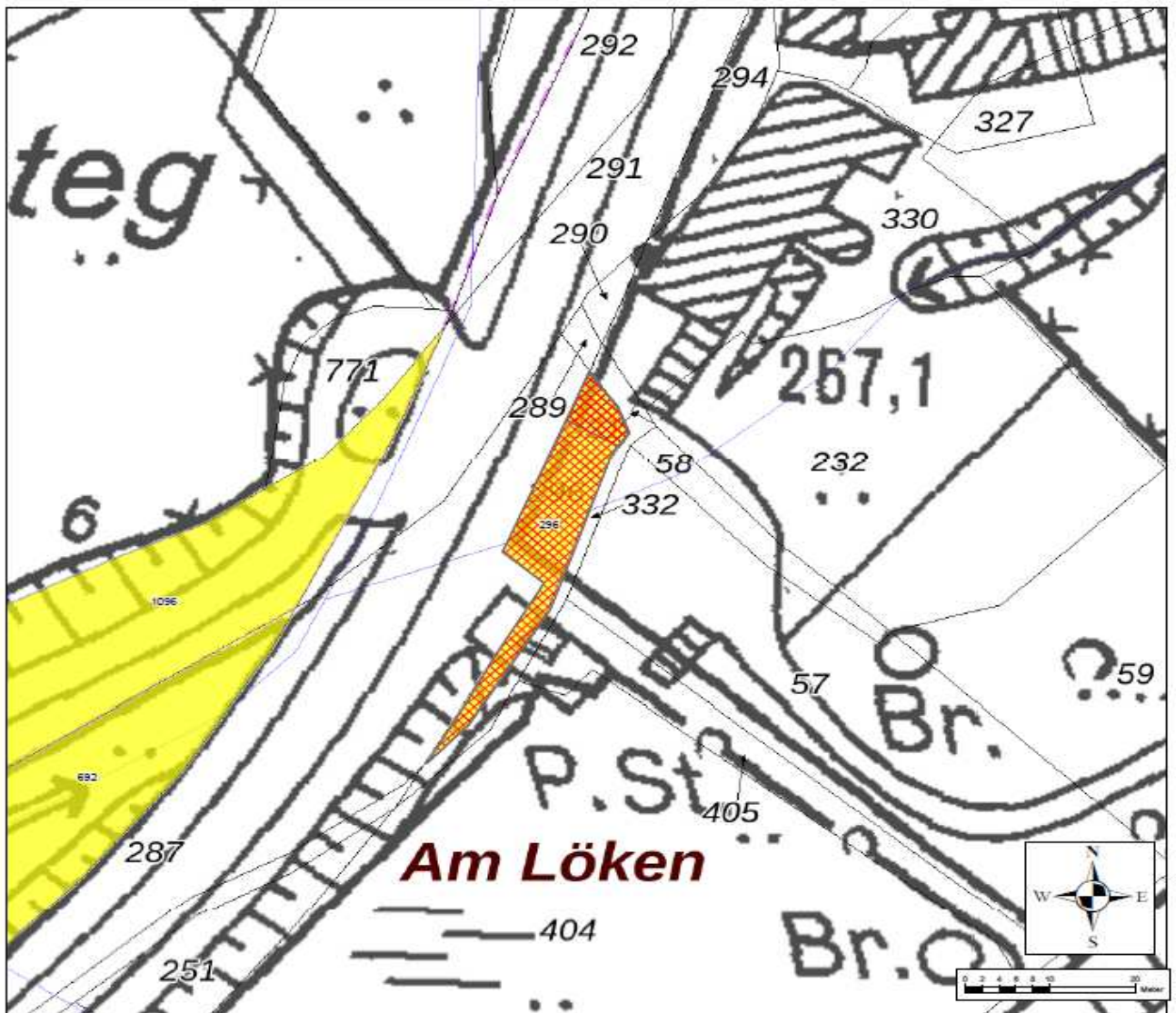
## 1 *Bezeichnung und Lage*

Zum Verkauf stehen Freiflächen in Radevormwald-Heidersteg.



## 2 Katasterinformationen

<b>Kreis</b>	Wipperfürth
<b>Gemeinde / Ortsteil</b>	Radevormwald
<b>Lagebezeichnung</b>	Heidersteg
<b>Gemarkung</b>	Radevormwald
<b>Flur</b>	38
<b>Flurstücke</b>	296



*Nutzungsart und Größe*

	Flurstück 296
Größe (m <sup>2</sup> )	186
Nutzungsart / Teilfläche (m <sup>2</sup> )	Verkehrsfläche

### 3 Erschließungssituation

Die Flurstücke werden über die L 412 erschlossen.

### 4 Standort

	Flurstück 296
Objektart	Verkehrsfläche
Besonderheiten	Das Flurstück 296 ist ein Teil der Zuwegung für den Gasthof Heidersteg.
Standortbedingte Risiken	Keine.

### 5 Privatrechtliche Situation

Grundbuchlich gesicherte Belastungen	Im Grundbuch sind keinerlei derartige Belastungen verzeichnet.
Pachtverhältnisse	
Nicht gesicherte Rechte und Lasten	Derartige Rechte und Lasten bestehen nicht.
Altablagerungen und Altstandorte	-



## 6 Öffentlich-rechtliche Situation

<b>Bauplanungsrecht</b>	Ist nicht geprüft worden.
<b>Naturschutzrechtlichen Beschränkungen</b>	Das zum Verkauf stehenden Flurstück befindet sich in einem Landschaftsschutzgebiet.

## 7 Kaufpreis

Es wird um Abgabe eines Gebots gebeten. Die Angebotsfrist endet 4 Wochen nach Veröffentlichung des Exposés.

## 8 Nebenkosten

Die Grunderwerbsteuer, die Kosten der Beurkundung und der Grundbucheintragung sowie evtl. sonstige, sich aus der Vertragsabwicklung ergebende Nebenkosten sind vom Käufer zu übernehmen.

## 9 Angebote / Ansprechpartner / Allgemeines

### Angebote

Sollten Sie Interesse an den beschriebenen Flächen haben, wenden Sie sich bitte schriftlich an:

Wupperverband  
PV5 / Liegenschaftsmanagement  
Untere Lichtenplatzer Straße 100  
42289 Wuppertal.

### Ansprechpartner

Für Rückfragen steht Ihnen unser Mitarbeiter Herr Rummel zur Verfügung.  
Während der Geschäftszeiten unter der Telefonnummer 0202 / 583 276 oder per E-Mail an die Adresse [srl@wupperverband.de](mailto:srl@wupperverband.de).



### Allgemeines

Alle tatsächlichen und rechtlichen Angaben in diesem Exposé sind mit größtmöglicher Sorgfalt zusammengestellt worden. Gleichwohl können Abweichungen nicht ausgeschlossen werden, sodass **keine Gewährleistung** übernommen werden kann. Dies schließt auch die dem Exposé beiliegenden Pläne ein. Die genannten Daten erheben **keinen Anspruch auf Vollständigkeit**.

Der Wupperverband behält sich zudem die Entscheidung vor, **ob, wann, an wen und zu welchen** Bedingungen die Liegenschaft verkauft wird.

Mit der Versendung des Exposés ist **kein Maklerauftrag** verbunden.

Persönliche Angaben von Interessenten werden **nur** im Zusammenhang mit dem Verkauf der Liegenschaft verwendet.

Es wird ausdrücklich darauf hingewiesen, dass es sich um eine **unverbindliche Aufforderung** zur Abgabe von Kaufangeboten handelt und mit der Abgabe eines Angebotes **kein Anspruch** auf Abschluss eines Kaufvertrages besteht.